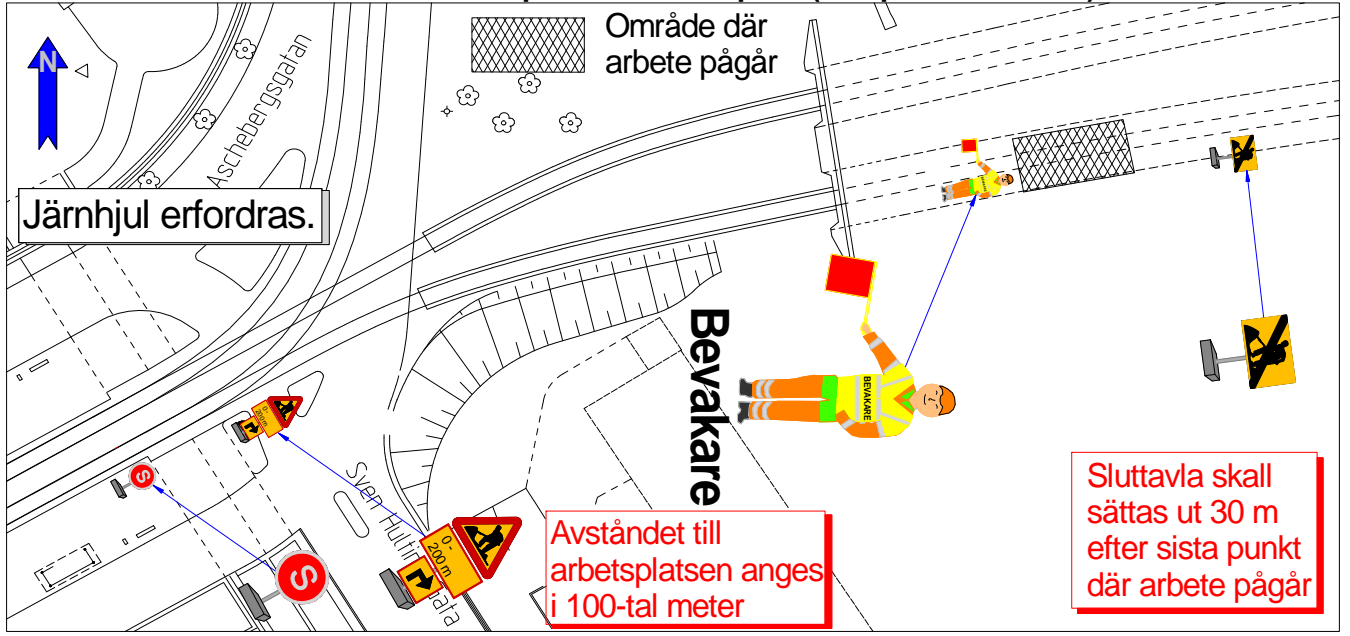


SÄRSKILD BANVALL Hindrande arbete Chalmerstunneln, södra tunnelröret

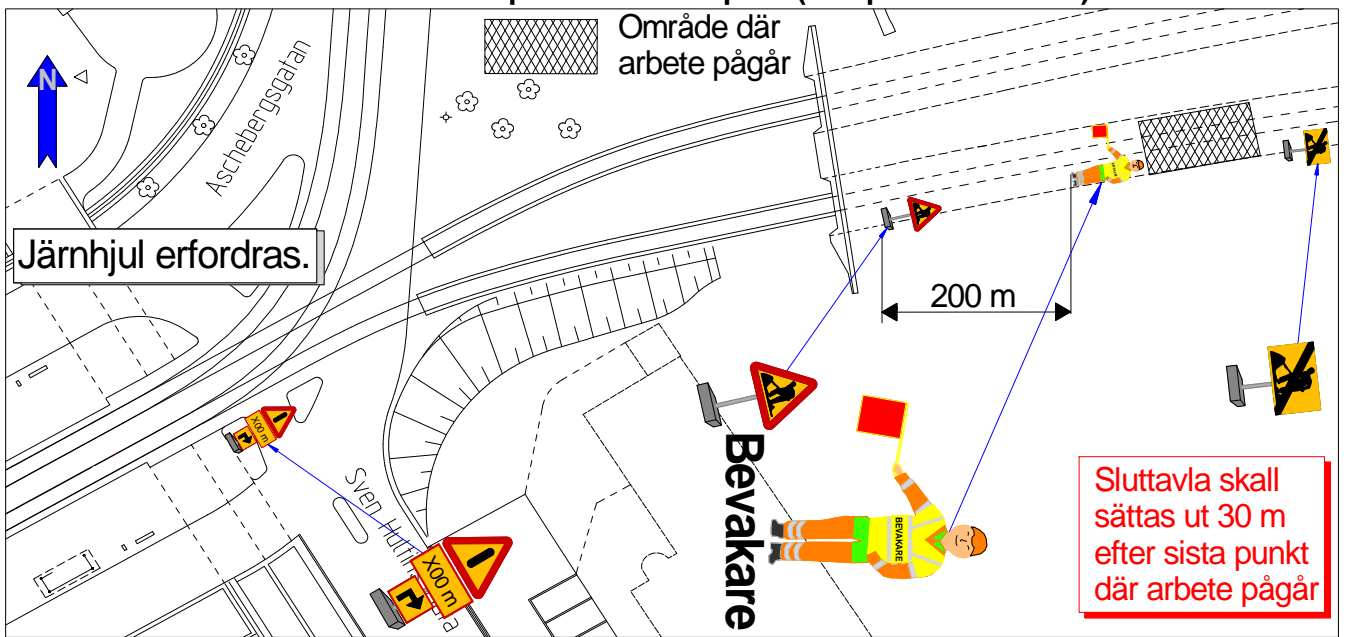
Skyltsättning vid Chalmers

Avståndet mindre än 200 m mellan hållplats och arbetsplats (TK/spårområde Nr 7)



Signalerna ställs i gulblink

Avståndet större än 200 m mellan hållplats och arbetsplats (TK/spårområde Nr 8)



- När arbete ej pågår skall A20 och sluttavla vara täckta eller nertagna.
- Om båda spårriktningarna berörs av arbetet eller används som utrymningsplats skall skyddssignalering / skyddsåtgärder utföras i **båda** riktningarna.